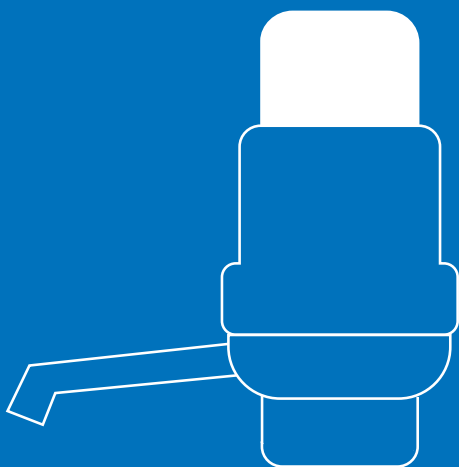


Culligan™



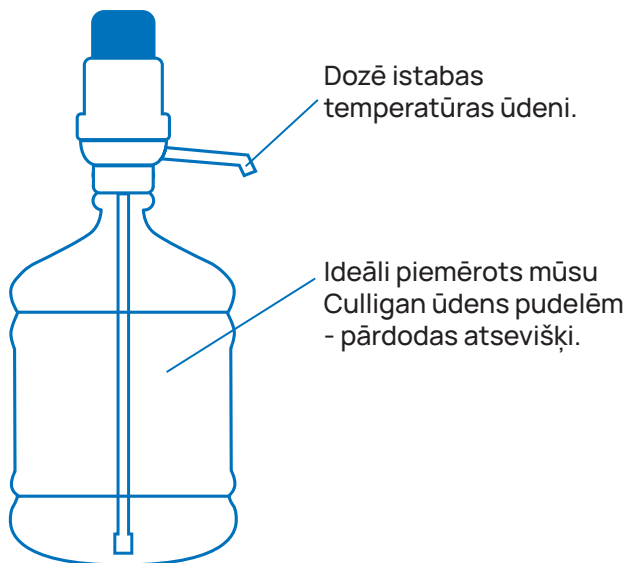
MANUĀLAIS ŪDENS PUMPIŠ

Pārnēsājams ūdens sūkņis

Pārnēsājams un ērts

#900179 SWP-11

FUNKCIJAS



BRĪDINĀJUMI UN DROŠĪBAS PASĀKUMI

Lai samazinātu ievainojumu un īpašuma bojājumu risku, lietotājam pirms sūkņa montāžas, uzstādīšanas un ekspluatācijas ir jāizlasa visa šī rokasgrāmata.

Šajā rokasgrāmātā sniegto norādījumu neievērošana var izraisīt miesas bojājumus vai īpašuma bojājumus.

Darbinot šo sūkni, vienmēr ievērojiet pamata drošības pasākumus, tostarp šādus:

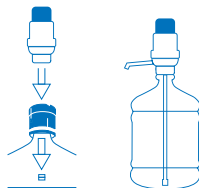
- Pirms lietošanas šis sūknis ir pareizi jāsamontē un jāuzstāda saskaņā ar šo rokasgrāmātu.
- Šis sūknis ir paredzēts tikai ūdens padevei. NEIZMANTOJIET citus šķidrumus. NEIZMANTOJIET to citiem mērķiem. Nekad neizmantojiet dozatorā citus šķidrumus, izņemot zināmo un mikrobioloģiski drošu ūdeni pudelēs.
- Nedarbiniet sūkni sprādzienbīstamu izgarojumu klātbūtnē.

SAGATAVO PUDELI

1. Paņemiet Culligan ūdens pudeli. Noņemiet aizsargzīmi no Culligan pudeles vāciņa.



2. Caurduriet vāciņu ar sūkņa dozatora korpusa plastmasas cauruli.



3. Noņemiet sūkņa korpusu no pudeles un turiet caururto pudeli malā.

SŪKŅA MONTĀŽA

1. Uzmanīgi notīriet trīs caurules ar mitru drānu, maigām trauku mazgāšanas ziepēm un ūdeni.

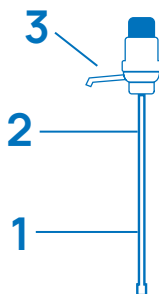
2. Samontējiet caurules, savienojot sekcijas vēlamajā garumā.

3. Pievienojiet saliktās caurules sūkņa apakšai.

4. Pievienojiet snīpi sūknim.

5. Ievietojiet salikto sūkni pudelē.

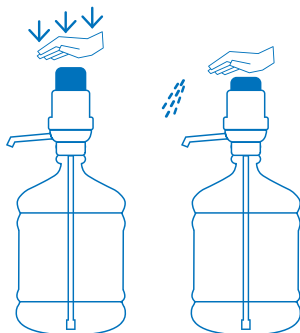
6. Pagrieziet apkakli, lai nostiprinātu sūkni pie pudeles.



EKSPLUATĀCIJAS INSTRUKCIJA

1. Zem snīpja novietojiet krūzīti, glāzi vai krūku.

2. Vairākas reizes nospiediet sūkņa augšdaļu, lai ūdens plūst.



TĪRĪŠANA UN KOPŠANA

1. Tīriet sūkni ar drānu, maigām trauku mazgāšanas ziepēm un ūdeni.
2. Caurules un snīpjus var mazgāt trauku mazgājamajā mašīnā.
3. Uzglabāt izjauktu tīrā, sausā vietā.

Klientu dienesti ES, kuriem rakstīt:
Culligan Company
Av Diagonal 371, 08008 Barcelona, Spain

Ražots Ķīnā

EN Scan this QR code to access the user manual in other languages:

DE Scannen Sie diesen QR-Code, um das Benutzerhandbuch in anderen Sprachen aufzurufen:

FI Skannaa tämä QR-koodi päästäksesi käyttöoppaaseen muilla kielillä:

LT Nuskaitykite šį QR kodą, kad pasiektumėte vartotojo vadovą kitomis kalbomis:

NL Scan deze QR-code om toegang te krijgen tot de gebruikershandleiding in andere talen:

PT Leia este código QR para aceder ao manual do utilizador noutras línguas:

ES Lea este código QR para acceder al manual del usuario en otros idiomas:

PL Zeskanuj ten kod QR, aby uzyskać dostęp do instrukcji obsługi w innych językach:

FR Scannez ce code QR pour accéder au manuel d'utilisation dans d'autres langues:

NO Skann denne QR-koden for å få tilgang til brukerhåndboken på andre språk:

EE Skannige see QR-kood, et pääseda juurde teistes keeltes olevale kasutusjuhendile:

SE Skanna den här QR-koden för att komma åt användarmanualen på andra språk:

DK Scan denne QR-kode for at få adgang til brugervejledningen på andre sprog:

LV Noskenējiet šo QR kodu, lai piekļūtu lietotāja rokasgrāmatai citās valodās:

IT Scansionare il codice QR per per accedere al manuale d'uso in altre lingue:

CZ Naskenováním tohoto QR kódu získáte přístup k uživatelské příručce v dalších jazycích:

HU Szkenelje be ezt a QR-kódot a más nyelvű felhasználói kézikönyv eléréséhez:



AIZSARGĀJIET VIDĪ
Pārstrādājiet atbildīgi.

Culligan™