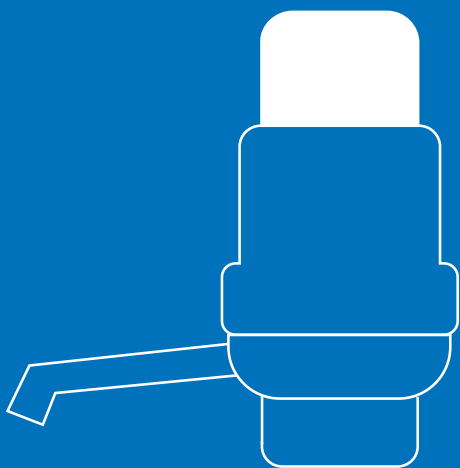


Culligan™



**MANUEL  
VANDPUMPE**

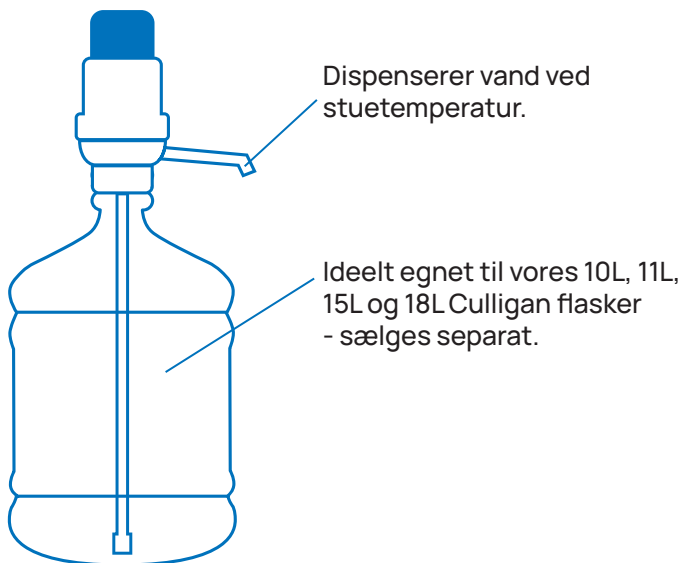
Bærbar vandpumpe

# Bærbar og praktisk

#900179 SWP-11

---

## FUNKTIONER



---

## ADVARSLER OG SIKKERHEDSFORANSTALTNINGER

For at reducere risikoen for personskade og ejendomsskade skal brugeren læse hele denne vejledning, før pumpen samles, installeres og betjenes.

Undladelse af at udføre instruktionerne i denne vejledning kan forårsage personskade eller ejendomsskade.

When operating this pump, always exercise basic safety precautions. Når du betjener denne pumpe, skal du altid tage grundlæggende sikkerhedsforanstaltninger, herunder følgende:

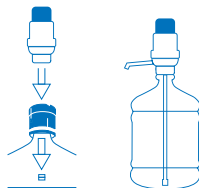
- Før brug skal denne pumpe være korrekt samlet og installeret i overensstemmelse med denne manual.
- Denne pumpe er kun beregnet til vanddispensering. Brug IKKE andre væsker. Brug den IKKE til andre formål. Brug aldrig anden væske i dispenseren end kendt og mikrobiologisk sikkert flaskevand.
- Betjen IKKE pumpen ved tilstedeværelse af eksplosive dampe.

## FORBERED FLASKEN

1. Snup en 10L, 11L, 15L eller 18L Culligan flaske. Fjern det beskyttende klistermærke fra hættten på din Culligan-flaske.



2. Gennembryd hættten med plastikslangen på pumpedispenserhuset.



3. Fjern pumpens krop fra flasken og hold den gennemborede flaske til side.

## SAML PUMPEN

1. Rengør forsigtigt de tre rør med en fugtig klud, mild opvaskesæbe og vand.

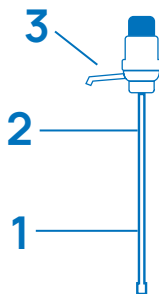
2. Saml rør ved at forbinde sektioner til den ønskede længde.

3. Fastgør de samlede rør til bunden af pumpen.

4. Fastgør tuden til pumpen.

5. Indsæt den samlede pumpe i flasken.

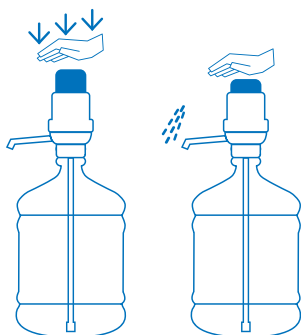
6. Drej kraven for at fastgøre pumpen til flasken.



## BETJENINGSVEJLEDNING

1. Stil en kop, et glas eller en kande under tuden.

2. Tryk ned på toppen af pumpen flere gange for at få vandet til at strømme.



## RENGØRING OG PLEJE

1. Rengør pumpen med en klud, mild opvaskemiddel og vand.
2. Slanger og udløb kan tåle opvaskemaskine.
3. Opbevares adskilt på et rent, tørt sted.

---

Skriv til:  
Culligan Company  
Av Diagonal 371, 08008 Barcelona, Spain

Produceret i Kina

**EN** Scan this QR code to access the user manual in other languages:

**DE** Scannen Sie diesen QR-Code, um das Benutzerhandbuch in anderen Sprachen aufzurufen:

**FI** Skannaa tämä QR-koodi päästäksesi käyttöoppaaseen muilla kielillä:

**LT** Nuskaitykite šį QR kodą, kad pasiektumėte vartotojo vadovą kitomis kalbomis:

**NL** Scan deze QR-code om toegang te krijgen tot de gebruikershandleiding in andere talen:

**PT** Leia este código QR para aceder ao manual do utilizador noutras línguas:

**ES** Lea este código QR para acceder al manual del usuario en otros idiomas:

**PL** Zeskanuj ten kod QR, aby uzyskać dostęp do instrukcji obsługi w innych językach:

**FR** Scannez ce code QR pour accéder au manuel d'utilisation dans d'autres langues:

**NO** Skann denne QR-koden for å få tilgang til brukerhåndboken på andre språk:

**EE** Skannige see QR-kood, et pääseda juurde teistes keeltes olevale kasutusjuhendile:

**SE** Skanna den här QR-koden för att komma åt användarmanualen på andra språk:

**DK** Scan denne QR-kode for at få adgang til brugervejledningen på andre sprog:

**LV** Noskenējiet šo QR kodu, lai piekļūtu lietotāja rokasgrāmatai citās valodās:

**IT** Scansionare il codice QR per per accedere al manuale d'uso in altre lingue:

**CZ** Naskenováním tohoto QR kódu získáte přístup k uživatelské příručce v dalších jazycích:

**HU** Szkenelje be ezt a QR-kódot a más nyelvű felhasználói kézikönyv eléréséhez:



**BESKYT MILJØET**  
**Genbrug ansvarligt.**

Culligan™