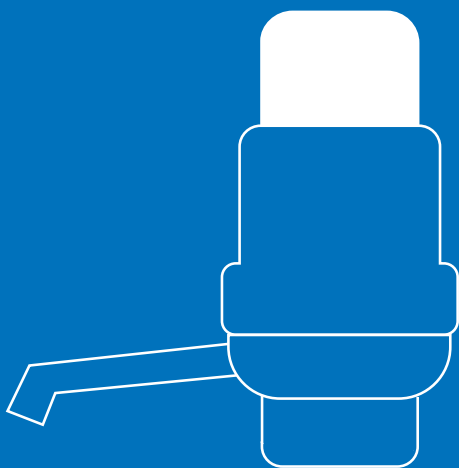


Culligan™



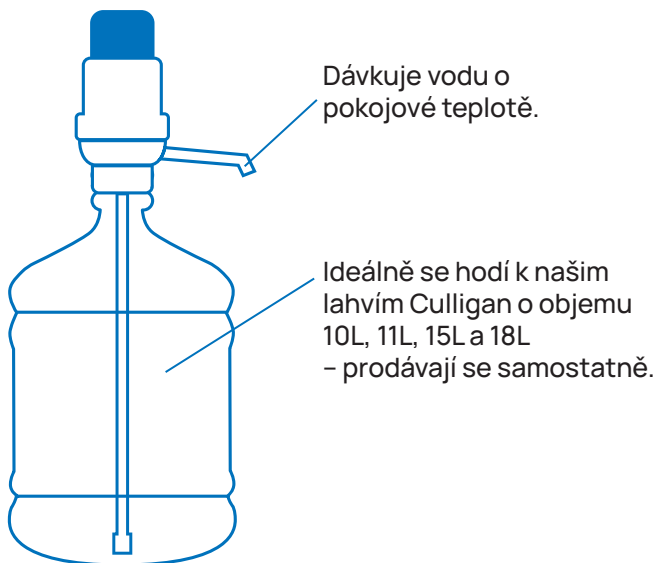
**RUČNÍ
PUMPA**

Přenosná vodní pumpa

Přenosná a pohodlná

#900179 SWP-11

VLASTNOSTI



VAROVÁNÍ A BEZPEČNOSTNÍ OPATŘENÍ

Aby se snížilo riziko zranění a poškození majetku, musí si uživatel před montáží, instalací a provozem pumpy přečíst celý tento návod.

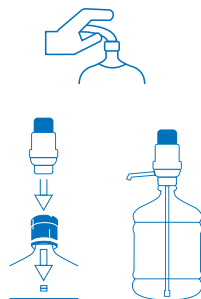
Nedodržení pokynů uvedených v této příručce může způsobit zranění osob nebo poškození majetku.

Při provozu tohoto výdejníku vždy dodržujte základní bezpečnostní opatření, a to včetně následujících:

- Před použitím musí být tato pumpa správně sestavena a nainstalována v souladu s tímto návodem.
- Tato pumpa je určena pouze k výdeji vody. **NEPOUŽÍVEJTE** jiné kapaliny. **NEPOUŽÍVEJTE** k jiným účelům. Do dávkovače nikdy nepoužívejte jinou tekutinu než známou a mikrobiologicky nezávadnou balenou vodu.
- Nepoužívejte pumpu v blízkosti výbušných výparů.

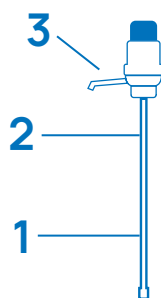
PŘÍPRAVA LÁHVE

1. Vezměte láhev Culligan o objemu 10L, 11L, 15L nebo 18L. Odstraňte ochrannou nálepku z uzávěru lahve Culligan.
2. Propíchněte víčko plastovou trubičkou těla dávkovače.
3. Vyjměte tělo pumpy z láhve a nechte propíchnutou láhev stranou.



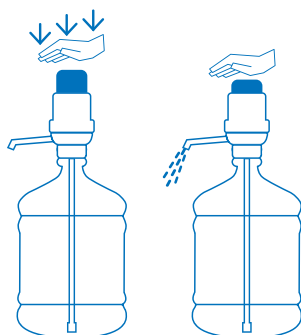
MONTÁŽ PUMPY

1. Tři trubice jemně očistěte vlhkým hadříkem, jemným mýdlem a vodou na mytí nádobí.
2. Sestavte trubice spojením sekcí na požadovanou délku.
3. Připevněte sestavené trubice ke spodní části pumpy.
4. Připojte vývod k pumpě.
5. Vložte sestavenou pumpu do láhve.
6. Otočením objímky upevněte pumpu k láhvi.



NÁVOD K OBSLUZE

1. Pod vývod umístěte šálek, sklenici nebo džbán.
2. Několikrát stiskněte horní část pumpy, aby začala téct voda.



ČIŠTĚNÍ A ÚDRŽBA

1. Pumpu čistěte hadříkem, jemným mýdlem na mytí nádobí a vodou.
2. Trubice a vývody lze mýt v myčce nádobí.
3. Rozebraný produkt skladujte na čistém a suchém místě.

Služby pro:
Culligan Company
Av Diagonal 371, 08008 Barcelona, Spain

Vyrobeno v Číně

EN Scan this QR code to access the user manual in other languages:

DE Scannen Sie diesen QR-Code, um das Benutzerhandbuch in anderen Sprachen aufzurufen:

FI Skanna tämä QR-koodi päästäksesi käyttöoppaaseen muilla kielillä:

LT Nuskaitykite šį QR kodą, kad pasiektumėte vartotojo vadovą kitomis kalbomis:

NL Scan deze QR-code om toegang te krijgen tot de gebruikershandleiding in andere talen:

PT Leia este código QR para aceder ao manual do utilizador noutras línguas:

ES Lea este código QR para acceder al manual del usuario en otros idiomas:

PL Zeskanuj ten kod QR, aby uzyskać dostęp do instrukcji obsługi w innych językach:

FR Scannez ce code QR pour accéder au manuel d'utilisation dans d'autres langues:

NO Skann denne QR-koden for å få tilgang til brukerhåndboken på andre språk:

EE Skannige see QR-kood, et pääseda juurde teistes keeltes olevale kasutusjuhendile:

SE Skanna den här QR-koden för att komma åt användarmanualen på andra språk:

DK Scan denne QR-kode for at få adgang til brugervejledningen på andre sprog:

LV Noskenējiet šo QR kodu, lai piekļūtu lietotāja rokasgrāmatai citās valodās:

IT Scansionare il codice QR per per accedere al manuale d'uso in altre lingue:

CZ Naskenováním tohoto QR kódu získáte přístup k uživatelské příručce v dalších jazycích:

HU Szkenelje be ezt a QR-kódot a más nyelvű felhasználói kézikönyv eléréséhez:



OCHRANA ŽIVOTNÍHO PROSTŘEDÍ
Recyklujte zodpovědně.

Culligan™